

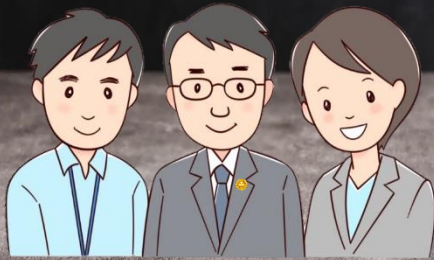
特定非営利活動法人千葉県介護支援専門員協議会

第110回研修会

聞いた、答えた、考えた！

高齢者虐待についてケアマネジャーに
知っておいてほしいこと

～今回は、現場で一緒に考えて下さっている
弁護士の方から、ご講義頂きます～



2024（令和6）年

10月19日（土）

13：30～17：00

受付13：00～

ハイブリッド開催（Zoomミーティング・参集）

定員：オンライン 200名 参集 50名（超過時は会員優先）

講師：神保正宏氏（ななつぼし法律事務所 弁護士）

内容：高齢者虐待の防止について

参集会場：千葉県社会福祉センター 3階

参加費：オンライン…会員1,000円・非会員6,000円

参集…会員2,000円・非会員6,000円

別途手数料（システム利用料）220円



申込締切 令和6年10月11日（金）

↑ 二次元バーコードまたは当会ホームページよりお申し込みください。

【お問い合わせ】千葉県介護支援専門員協議会事務局

TEL:043-204-3631 FAX:043-204-3632 <http://www.chiba-cmc.com/>

オンライン受講の注意事項

- ・インターネット環境（Wi-Fi・有線LANなど）、Zoomに接続できる環境を用意してください。
- ・パソコンを推奨します。パソコンは1人1台、カメラ・マイクが必要です。（グループワークを予定しています）

※タブレット端末等での受講も可能ですが、操作がパソコンとは異なるため、不具合が生じた際は各自で責任をもって対応してください（事務局では一切対応できません）。また、カメラ等での出席確認が取れない可能性があり受講証を発行できない場合があることを予めご了承ください。

- ・クリアな音声のために、ヘッドセットやイヤホンマイクの着用を推奨します。
- ・受講に適した環境（受講者以外の音声が入らない場所、受講者以外の映り込み禁止）をご用意ください。
- ・接続に不安のある方は、当日は早めに入室してください。
- ・受講者の環境やインターネット接続の不具合等による、受講中の切断やトラブルについては責任を負いかねます。上記の通信障害等により研修時間を満たせない場合は受講証が発行できません。

その他の注意事項

- ・参加費の領収書は発行しておりません。お支払い時の明細書等の控えをもって代えさせていただきます。
- ・入金後のキャンセルは返金できません。

【参集・オンライン共通】研修のお申込みから受講までの流れ

① 申込	おもて面の二次元コードまたは当会ホームページより、 <u>お一人ずつお申込みください</u> 。 ※申込締切：10月11日（金）
② 受付	イベントペイより受付完了メールが送信されます。
③ お支払い	申込時にいずれかをお選びいただき、参加費をお支払いください。 クレジットカード決済 / コンビニ決済 / ペイジー決済 参加費の領収書は発行しておりません。お支払い時の明細書等の控えをもって代えさせていただきます。入金後は返金できません。
④ 受講決定 (資料配布)	入金確認ができた方に、10月15日以降順次、受講決定メール（当日接続するZoomのURLや配布資料等に関するメール）が送信されます。資料は各自でダウンロードしてください。 ダウンロード期間 10月15日（火）～10月19日（土）
⑤ 研修当日	・オンラインで受講する方：④の受講決定メールに記載されているURL または ミーティングID・パスコードから入室してください。 ・参集で受講する方：会場にお越しください。
⑥ 受講証	遅刻・早退・通信障害による遮断等がなく、全ての時間を受講した方に、受講証を後日発行します。